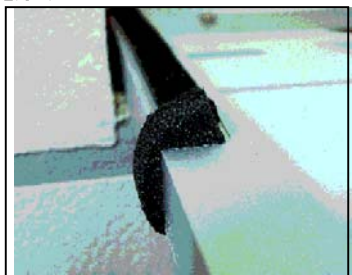
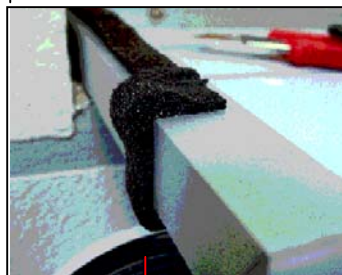


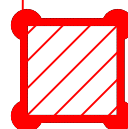
źle !



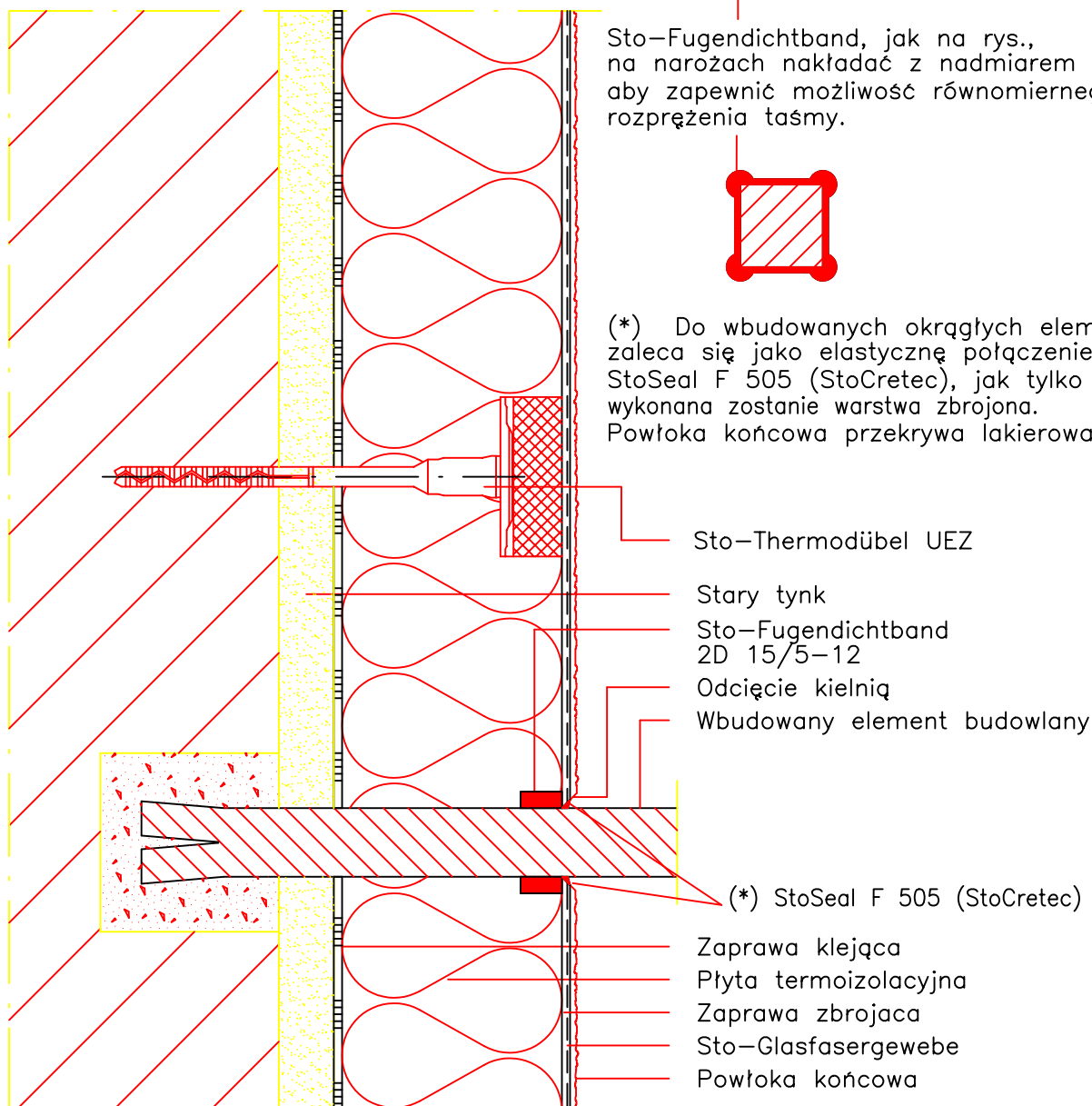
prawidłowo !



Sto-Fugendichtband, jak na rys.,  
na narożach nakładać z nadmiarem  
aby zapewnić możliwość równomiernego  
rozprężenia taśmy.



(\*) Do wbudowanych okrągłych elementów  
zaleca się jako elastyczne połączenie  
StoSeal F 505 (StoCretec), jak tylko  
wykonana zostanie warstwa zbrojona.  
Powłoka końcowa przekrywa lakierowanie.



Opis Bezspoinowych Systemów Ociepleń. Schemat wykonania szczegółu.